

# LANZAMIENTO EXCLUSIVO

**PROPERTY LINK**  
Inversiones & Gestión Inmobiliaria

## EDIFICIO CENTENARIO II



**SAN DIEGO 2381, SANTIAGO CENTRO**



**ENTREGA ESTIMADA  
INMEDIATA**



**METRO  
FRANKLIN**



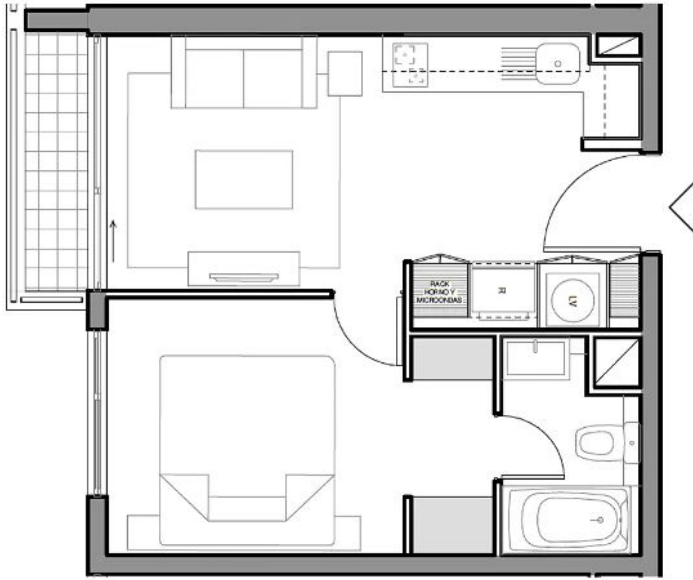
**ACCESO A  
SERVICIOS**

**INVIERTE EN UNO DE LOS BARRIOS MAS EMBLEMATICOS DE SANTIAGO**

**INVERSIÓN CON LA MEJOR RENTABILIDAD Y EXCELENTE  
PROYECCIÓN DE PLUSVALÍA**



# PLANTAS GENERALES



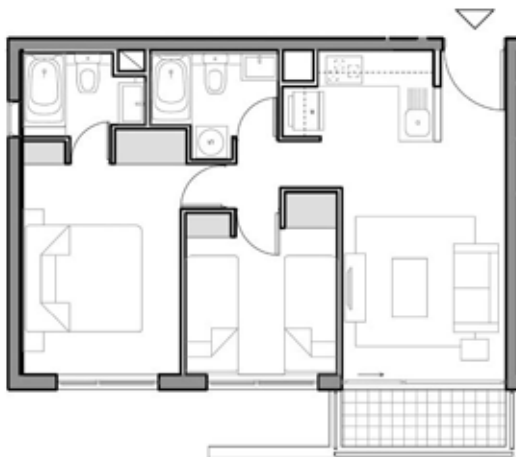
DESDE  
**3.350** UF

**1D1B**

SUPERFICIE TERRAZA: **2.50** M2

SUPERFICIE ÚTIL: **32.12** M2

SUPERFICIE TOTAL: **34.62** M2



DESDE  
**3.274** UF

SUPERFICIE TOTAL: 52.37 M2  
SUPERFICIE ÚTILES: 48.75 M2  
SUPERFICIE TERRAZA: 3.62 M2

**2D2B**

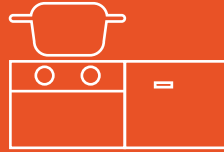
# CARACTERÍSTICAS Y TERMINACIONES



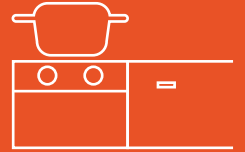
Piso vinílico en living, pasillo, cocina, dormitorios y baños.  
Piso cerámico en terrazas



Ventanas termopanel con marco de aluminio



Cubiertas de granito en muebles de cocina



Cocina equipada con encimera vitrocerámica, campana y horno eléctrico



SALÓN GOURMET • ZONA DE QUINCHOS • SALA CO-WORK • SALA DE JUEGOS •  
SPORT BAR • POOL BAR • ESPACIO LOUNGE EXTERIOR • LAVANDERÍA CON  
ZONA DE ESPERA • GIMNASIO EQUIPADO



**PROPERTY LINK**  
Inversiones & Gestión Inmobiliaria

[www.propertylink.cl](http://www.propertylink.cl)